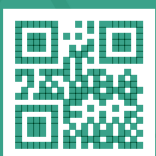


I NOSTRI RISULTATI NEL 2016

VALAGRO
BILANCIO SOCIO
AMBIENTALE 2017

Where science serves nature



Per saperne di più:
www.valagro4green.com



www.valagro.com

VALAGRO Spa
249
dipendenti

385

nel resto
del mondo

9
su 22

dei nuovi assunti
hanno meno
di 30 anni

13

dottorati
di Ricerca

Valagro e
la comunità

34%

dei fornitori
sono della
nostra regione

150

studenti di scuole
locali hanno
visitato
l'HQ nel 2016

Valagro
people

29,3%

percentuale di
dipendenti donna

51,4%

dei dipendenti
sono laureati

più di
60

sponsorizzazioni
e liberalità
ad associazioni
locali
e internazionali

-40%
vs 2015

emissioni
POLVERI
197,86
Kg

-61%
vs 2012

RIFIUTI
393.316
Kg

90,8%
non pericolosi

88,4%
non inviati
a discarica

-14,4%
vs 2015

ACQUA
36.310
m³

0
m³
acque reflue
inviata a
depuratore

13,7%
acqua riciclata
e riutilizzata

**SOSTANZE
ORGANICHE**
volatili

194,64
valore autorizzato
1.223 Kg

239,43
valore autorizzato
2.271 Kg

1.256,6
valore autorizzato
14.851 Kg

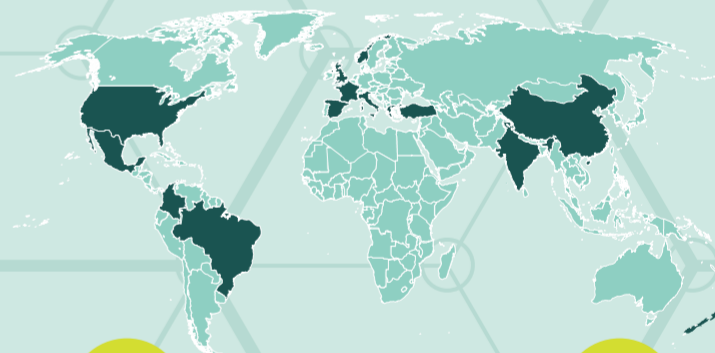
Per Valagro la **sostenibilità** non è solo un valore. È un modo di essere. È l'ingrediente principale del nostro modo di fare ed essere impresa da oltre 30 anni.

Una **formula** semplice ed efficace, fondata sul connubio tra scienza e innovazione, passione per la Natura e per i nostri Clienti, fiducia nelle nostre persone e in quello che ogni giorno siamo in grado di realizzare e offrire per un'agricoltura sempre più sostenibile.

Questo pieghevole, realizzato per avere il minor impatto possibile sull'ambiente ottimizzando il consumo di carta, mette in evidenza i principali risultati sociali, economici e ambientali contenuti nel nostro **Sustainability Report 2017**.

Per saperne di più:
www.valagro4green.com

Fondata nel
1980



13
filiali
nel mondo

80
paesi
con presenza
commerciale
e distributiva

7

strutture produttive
in Italia, India,
Norvegia e Brasile

117.7
milioni
Fatturato
totale

4%
investito in
attività R&D

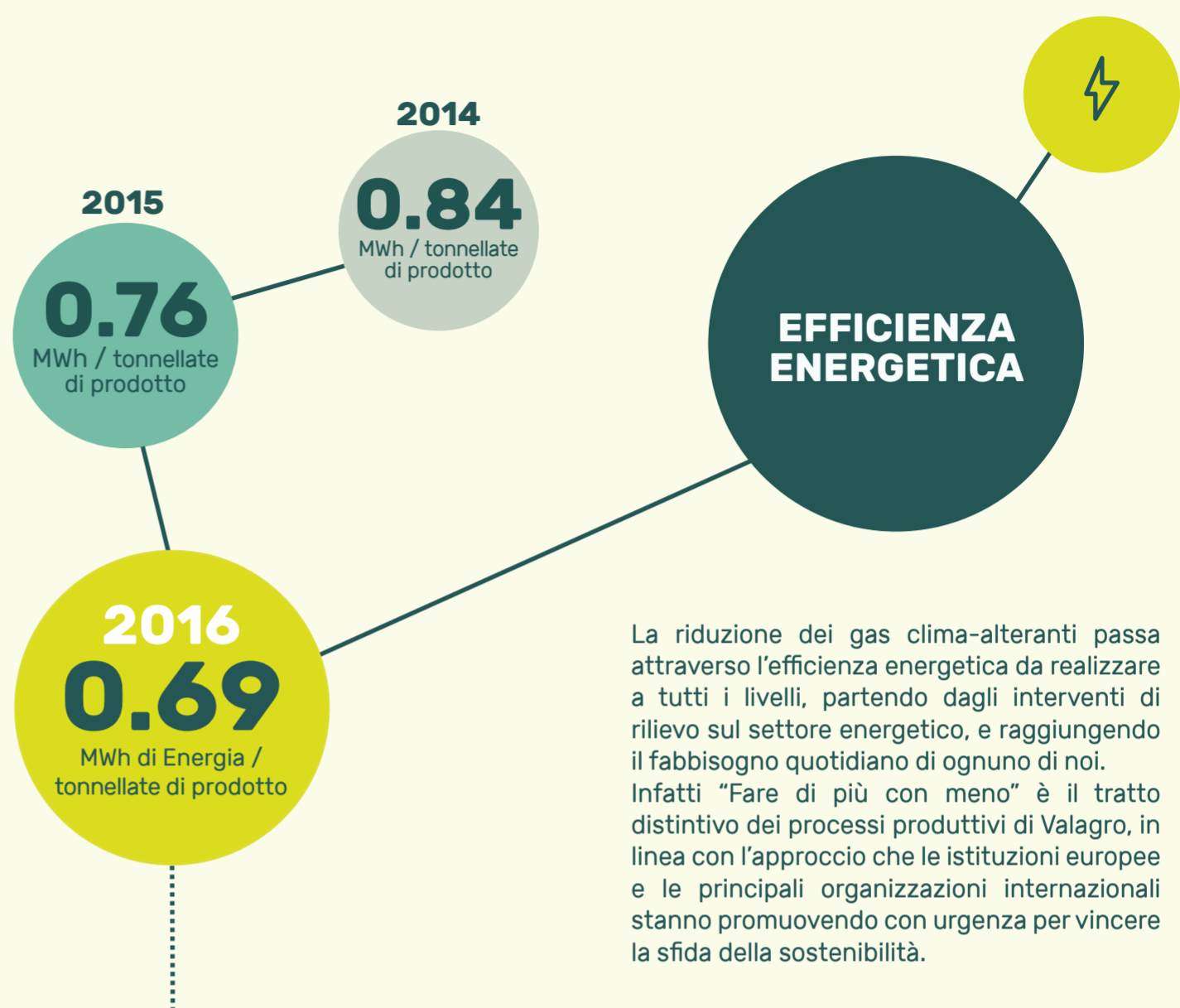
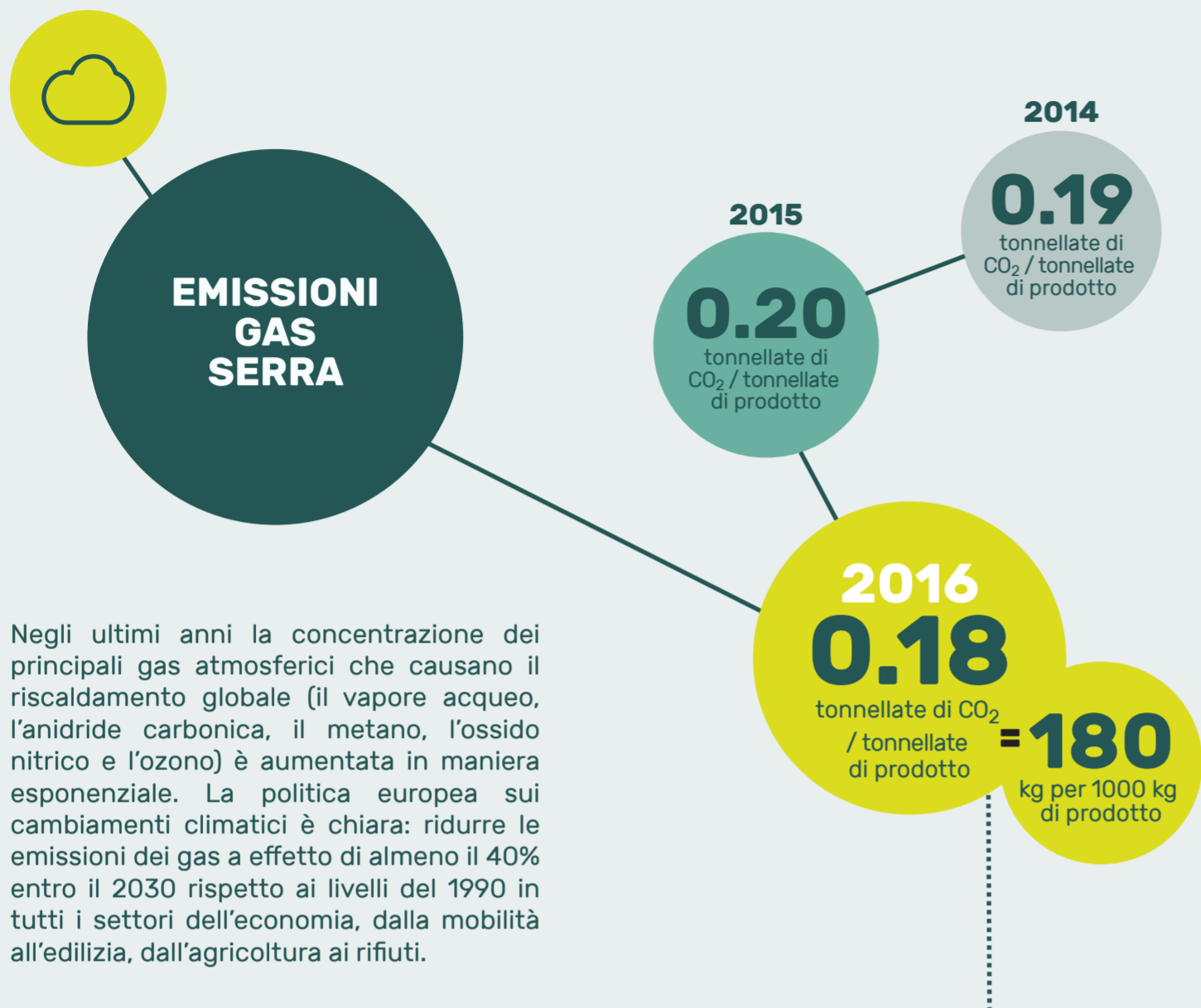
85.8
milioni
Valore Economico
diretto generato

+7%
vs 2015

74.2
milioni
Valore Economico
diretto distribuito

+9%
vs 2015

IN PRIMO PIANO



...rispetto a

